

## פרוטוקול لجنة التعاقدات رقم 679

رقم 26072022

بتاريخ 2022/7/26 م عقد اجتماع لجنة التعاقدات بمشاركة كل من:

### أعضاء اللجنة المشتركين:

- السيد عدي مالكا – المدير العام للبلدية
- السيد بيني كونفورتى - محاسب البلدية
- السيدة ليئا سبير - رئيسة إدارة البلدية

### الغائبون:

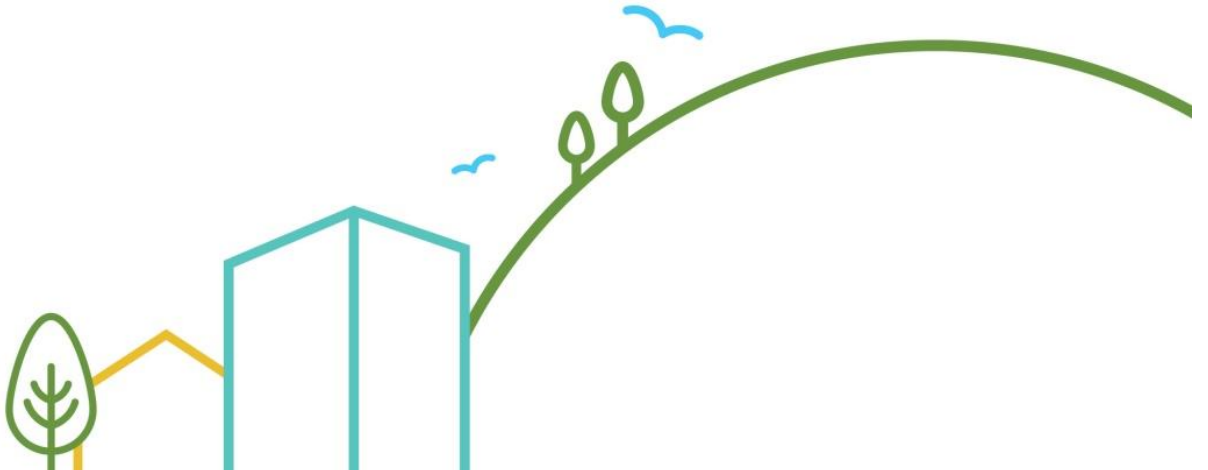
- السيدة مينا كلاين مديرة دائرة التربية والتعليم
- السيدة ايريس بورميل – مديرة قسم الرفاه
- المهندسة ايتي بوتسين – مهندس المدينه

### المدعوون:

- المحامي روتم حكيم - - القسم القضائي

ب. تم خلال الاجتماع طرح القضايا التالية للمناقشة:

- 1 - طلب مدير المقبرة السيد شمعون عاموس حسب التفاصيل التالية:
  - أ- نشرت السلسلة مناقصة لتقديم خدمات الدفن تم إلغاؤها من قبل الدائرة القانونية في ظل الحقيقة انه تقدم مورد واحد باقتراح سعر و عرض السعر كان أعلى بكثير من السعر التقديري.
  - ب- في ظل خدمات المقبرة يجب ان تستمر دون توقف ولا خيار أمامه خلاف ذلك من أجل الحفاظ على خدمات الدفن . السلطة مجبرة على الاستمرار في العقد مع المقاول الحالي وفقاً للسعر الحالي (مميز باللون الرمادي في تعريف السعر بالشيكول شامل)تم الاتفاق على سعر حل وسط من قبل المقاول.
  - ت- سيكون هذا التعاقد صالح لمدة 4 أشهر من تاريخ إنهاء الاتفاقية السابقة مع المقاول والبلدية في هذه الفترة الزمنية تقوم بنشر مناقصة جديدة واختيار مقاول للخدمات كلها حسب العطاء الجديد.
  - ث- بحسب تعليمات مدير عام البلدية ، ستجرى المناقصة بمساعدة القسم الهندسي



وصف	سعر تقديري	سعر تقديري مع الضريبة	سعر الطلب	الفرق بالشيكال	الفرق بالنسبة	سعر الاتفاق بالشيكال شامل الضريبة
1 حفر قبر عادي بالمقبرة قديم/جديد للقبر الواحد(18:00)	400	468	1404	936	%300	1200
2 حفر قبر مضاعف (قبرين) بالمقبرة قديم/جديد للقبرين المتاحين(18:00)	800	936	2106	1170	%225	1800
3 حفر قبر مضاعف (قبر) بالمقبرة قديم/جديد للقبر الواحد(18:00)	400	468	1580	1112	%338	1500
4 حفر ليلي (بين الساعات 8:00 - 18:00) بالقبر العادي بالمقبرة قديم/جديد للقبر الواحد	800	936	2340	1404	%250	2300
5 حفر ليلي (بين الساعات 8:00 - 18:00) مضاعف (قبرين) بالمقبرة قديم/جديد للقبرين المتاحين	1600	1872	2935	1053	%156	2800
6 حفر ليلي (بين الساعات 8:00 - 18:00) مضاعف (قبر) بالمقبرة قديم/جديد للقبر المتاح	800	936	2340	1404	%250	2200
7 إزالة تمثال قائم لتمثال	800	936	1053	117	%113	1053
8 إضافة لحفر قبر من كل نوع عند انتهاء السبت والاعياد بالإضافة هذه هي إضافة كل واحد من هذه البنود المفصلة وبموافقة مدير المقبرة	1200	1404	936	468-	%67	900
9 توريد بلاطات للقبور التي بدون بلاطة لبلاطة واحدة	28	33	45	12	%137	45
10 توريد مواد تعبئة للقبور المضاعفة ل 500 لتر	400	468	527	59	%113	500
11 حفر قبر بدون بلاطة	800	936	2340	1404	%250	2300
12 قبر قائم غير مبني واكمال بناء بواسطة بلاطة وحجارة	4000	4680	5500	820	%118	5000
معدل		14073	23096		%193	21598

**9,023**  
**0.641185**

